

IBC-RESTENTLEERER TYP IR



IR-2

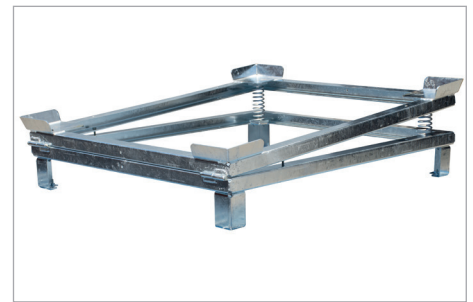
Der IBC-Restentleerer sorgt für maximale Entleerung des Containers

- Robuste Stahlkonstruktion
- Federmechanismus kippt den IBC automatisch nach vorne.
Je niedriger der Füllstand, desto höher die Neigung max. Hub 95 mm

Ausführungen

IR-1

- Kipprahmen mit Sicherungsecken, Stützfüße vorgerichtet für die Verschraubung auf einer 1000-l-Auffangwanne



IR-1 auf 1000-l-Auffangwanne

IR-2

- Kipprahmen mit Sicherungsecken auf Grundgestell für ergonomisches Arbeiten
- Zerlegte Anlieferung, einfache Selbstmontage



	Stellfläche (mm)	Maße (LxBxH) (mm)	Tragfähigkeit (kg)	Gewicht (kg)
IR-1	1200 x 1000	1280 x 1080 x 275 (380)	1500	43
IR-2	1200 x 1000	1280 x 1080 x 755 (860)	1500	64

Oberfläche:

feuerverzinkt