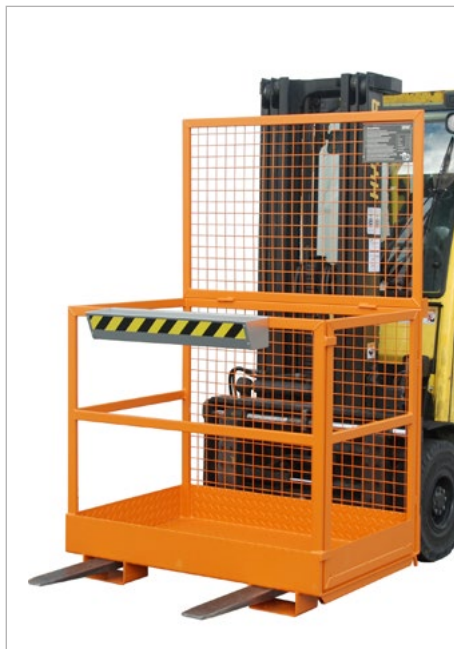


# NACELLES DE TRAVAIL TYPE MB-D / MB-F / MB-K



MB-D



MB-D/L



MB-K-IV



MB-F

## Nacelles de travail de sécurité lors de travaux de réparation et d'entretien



- Autorisée pour 2 personnes
- Fourreaux de sécurité anti-glissement
- Contrôle technique «TÜV» selon «DGUV»

### Versions

#### MB-D

- Levage par chariot élévateur du côté large
- Caisse à outils galvanisée

#### MB-D/L

- Levage par chariot élévateur du côté étroit
- Caisse à outils galvanisée

#### MB-F

- Version pliable
- En un tour de main, la nacelle est prête à l'emploi
- Caisse à outils galvanisée
- Levage par chariot élévateur du côté large

#### MB-K-IV

- Selon DIN EN 14502-1
- Charge utile 300 kg
- Pieds, hauteur de passage 135 mm
- Toit galvanisé
- Caisse à outils galvanisée à l'intérieur
- Equipée d'une élingue chaîne à 4 brins
- Levage par grue
- Avec points d'ancrage pour PSA (EPI)

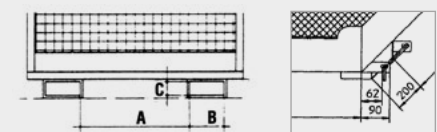
### Options

- 2 roulettes pivotantes (dont 1 avec arrêtoir) et 2 roulettes fixes en polyamide Ø 180 mm, hauteur de construction 225 mm (sauf MB-K-IV)
- Points d'ancrage pour PSA (sauf MB-K-IV et MB-F)



Points d'ancrage pour PSA (EPI)

### Dimensions intérieures des fourreaux (mm)



	Dimensions (LxPxH) (mm)	Encombrement (mm)	Charge totale admissible (kg)	Poids laqué/galv. (kg)	A	B	C
MB-D	1040 x 1210 x 1890	800 x 1200	300	120 / 132	600	200	80
MB-D/L	1290 x 805 x 1890	1200 x 800	300	120 / 132	160	200	80
MB-F	1100 x 1210 x 1895	1000 x 1200	300	120 / 132	600	200	80
MB-K-IV	800 x 1200 x 2305	800 x 1200	470	170 / 183	-	-	-

Surface:

RAL 2000

galvanisée

Conditions d'utilisation des nacelles de travail ici