

# SICHERHEITSKÖRBE TYP SIKO



SIKO

	Maße (LxBxH) (mm)	Standfläche (mm)	zul. Gesamtgewicht (kg)	Gewicht (kg)	Einfahrtaschen-Innenmaße (mm)		
					A	B	C
SIKO	1040 x 1200 x 1990	800 x 1200	300	91	600	200	80
SIKO/L	1295 x 800 x 1985	1200 x 800	300	98	160	200	80

## Sicherheit bei Reparatur- und Wartungsarbeiten



- Stabile Rohrkonstruktion
- Rutschsichere Arbeitsplattform
- Zulässig für 2 Personen, automatischer Türverschluss
- Anschlagpunkte für PSA (Pers. Schutzausrüstung)
- Durchgehende Einfahrtaschen mit Abrutschsicherung
- Unterfahrerschutz gewährleistet Aufnahme nur über Einfahrtaschen
- TÜV geprüft, entsprechend der DGUV (Deutsche gesetzliche Unfallversicherung)

## Ausführungen

### SIKO

- Aufnahme mit Gabelstapler an der breiten Seite
- Verzinkte Werkzeugablage

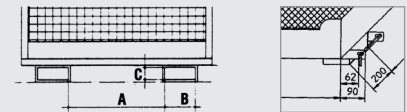
### SIKO/L

- Aufnahme mit Gabelstapler an der schmalen Seite
- Verzinkte Werkzeugablage

## Zubehör

- 2 Lenk- und 2 Bockrollen aus Polyamid Ø 180 mm, davon eine Lenkrolle mit Feststeller  
– Bauhöhe 225 mm

Einfahrtaschen-Innenmaße (mm)



# SICHERHEITSKORB TYP SIKO-M

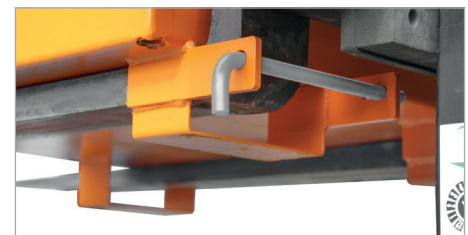


	Maße (LxBxH) (mm)	Standfläche (mm)	zul. Gesamtgewicht (kg)	Gewicht (kg)	Einfahrtaschen-Innenmaße (mm)		
					A	B	C
SIKO-M	1040 x 835 x 2000	740 x 740	240	61	280	200	80

## Die preiswerte Alternative

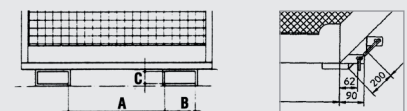


- Stabile Rohrkonstruktion
- Rutschsichere Arbeitsplattform
- Zulässig für 2 Personen
- Einstieg über Sicherungsstange mit Schwerkraftsicherung
- Einfahrtaschen mit Abrutschsicherung
- Anschlagpunkte für PSA (Pers. Schutzausrüstung)
- Verzinkte Werkzeugablage
- TÜV geprüft, entsprechend der DGUV (Deutsche gesetzliche Unfallversicherung)



Bolzensicherung

Einfahrtaschen-Innenmaße (mm)



Oberfläche:

RAL 2000