

VEILIGHEIDSKORVEN TYPE SIKO



SIKO

	maten (LxBxH) (mm)	basismaat (mm)	toegelaten totaal- gewicht (kg)	gewicht (kg)	inrijdkoker-binnenmaten (mm)		
					A	B	C
SIKO	1040 x 1200 x 1990	800 x 1200	300	91	600	200	80
SIKO/L	1295 x 800 x 1985	1200 x 800	300	98	160	200	80

Veiligheid bij reparatie en onderhoudswerkzaamheden



- stabiele buisconstructie
- loopplateau met antislip
- toegelaten voor 2 personen
- verzinkte gereedschapbak
- automatisch deurslot
- ankerpunten voor PBM (persoonlijke beschermingsmiddelen)
- doorlopende inrijdkokers met afglijdbeveiling
- onderrijdhoogte garandeert opname met inrijdkokers
- TÜV getest, conform de DGUV (Duitse wettelijke ongevallenverzekering)

Uitvoeringen

SIKO

- opname met vorkheftruck aan de brede zijde

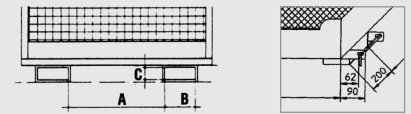
SIKO/L

- opname met vorkheftruck aan de smalle zijde

Opties

- 2 zwenk- en 2 draagwielen van polyamide Ø 180 mm, waarvan één zwenkwiel met vergrendeling – bouwhoogte 225 mm

Inrijdkoker-binnenmaten (mm)



VEILIGHEIDSKORVEN TYPE SIKO-M

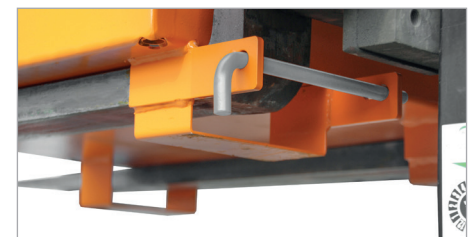


	maten (LxBxH) (mm)	basismaat (mm)	toegelaten totaal- gewicht (kg)	gewicht (kg)	inrijdkoker-binnenmaten (mm)		
					A	B	C
SIKO-M	1040 x 835 x 2000	740 x 740	240	61	280	200	80

Het voordelige alternatief



- stabiele buisconstructie
- hoogwerker met antislip
- toegelaten voor 2 personen
- inrijdkokers met afglijdbeveiling
- ingang door heffen van veiligheidstang welke automatisch weer op de plaats valt.
- ankerpunten voor PBM (persoonlijke beschermingsmiddelen)
- verzinkte gereedschapbak
- TÜV getest, conform de DGUV (Duitse wettelijke ongevallenverzekering)



met boutbeveiliging

Inrijdkoker-binnenmaten (mm)

