

## GRIFFES A FUTS DE TYPE FK



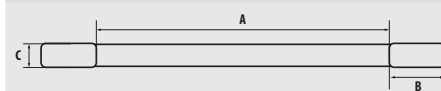
FK-II

	Nombre max. (fûts à 200 l)	Charge adm. en kg	Dimensions (LxPxH) en mm	Poids en kg laqué / galv.
FK-I	1	500	1285 x 600 x 165	67 / 74
FK-II	2	1000	1320 x 1230 x 165	99 / 109

Pour la levée et le transport de fûts métalliques à bonde, à ouverture totale et à anneaux de 200 litres

- Version pour 1 ou 2 fûts
- La pince s'ouvre automatiquement en posant le fût au sol
- Sécurisé contre le glissement inintentionnel

Dimensions intérieures des fourreaux en mm



	A	B	C
FK-I / FK-II	250	170	75

## ELEVATEURS DE FUTS DE TYPE FH



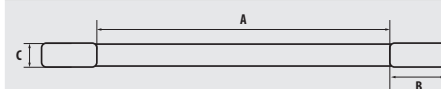
FH-II 220

	Nombre max. (fûts à 120 / 220 l)	Charge adm. en kg	Dimensions (LxPxH) en mm	Poids en kg laqué / galv.
FH-I 120	1 / -	300	1330 x 505 x 380	49 / 53
FH-I 220	- / 1	360	1380 x 600 x 480	54 / 58
FH-II 120	2 / -	600	1330 x 980 x 385	67 / 72
FH-II 220	- / 2	720	1380 x 1160 x 485	76 / 82

Maniement idéal de fûts plastiques de 120, 150 et 220 litres

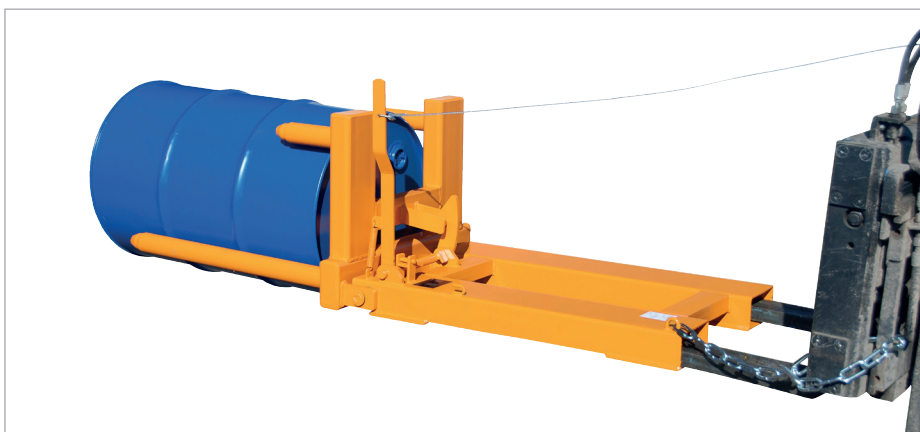
- Les griffes de serrage assurent à tout moment un transport sûr
- Empiler des fûts en matière plastique sans palettes

Dimensions intérieures des fourreaux en mm



	A	B	C
FH-I 120	155	170	75
FH-I 220	250	170	75
FH-II 120	250	170	75
FH-II 220	250	170	75

## RETOURNEURS DE FUTS DE TYPE FW



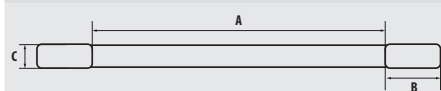
FW-I

	Nombre max. (fûts à 200 l)	Charge adm. en kg	Dimensions (LxPxH) en mm	Poids en kg laqué / galv.
FW-I	1	300	1875 x 700 x 545	108 / 116
FW-II	2	600	1875 x 1320 x 545	150 / 162

Ramener les fûts métalliques à bonde et à anneaux de 200 litres de la position verticale à l'horizontale et vice-versa

- Pour charger les rayonnages à fûts par exemple.

Dimensions intérieures des fourreaux en mm



	A	B	C
FW-I	270	170	75
FW-II	600	170	75

Surface:

RAL 2000

galvanisé