

RANGEERHULPEN TYPE RH



RH

Rangeerhulpen voor het eenvoudig verplaatsen van aanhangwagens op bedrijfsterrain, productiehallen etc.

- stabiele inrijdkokers voor vorktanden
- met afglijdbeveiliging
- probleemloos aanhangen

Uitvoeringen

RH

- met koppelingskogel

RH-RM

- met aanhangerkoppeling Rockinger RO 805 B met bouten Ø 31,5 mm

RH-RMK

- zoals type RH-RM, echter additioneel met koppelingskogel

RH-RA

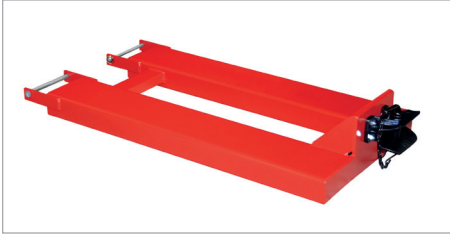
- met automatische aanhangerkoppeling Rockinger RO 244-2 met bouten Ø 25 mm

RH-RAK

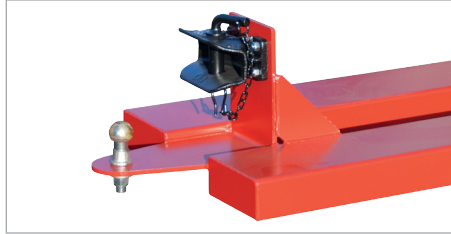
- zoals type RH-RA, echter additioneel met koppelingskogel

RH-AC

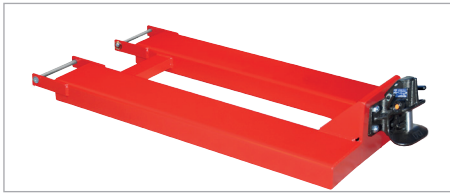
- met opnamehaak voor afvalrolcontainer



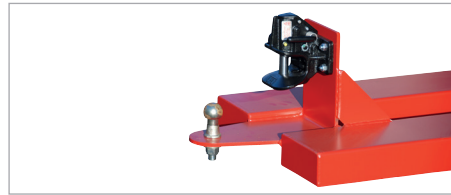
RH-RM



RH-RMK



RH-RA



RH-RAK



RH-AC

	maten (LxBxH) (mm)	inrijdkokers lengte (mm)	max. steunlast (kg)			gewicht (kg)
			kogel	koppeling	haak	
RH	405 x 550 x 170	405	100	-	-	24
RH-RM	1465 x 650 x 270	1200	-	650	-	72
RH-RMK	1535 x 650 x 370	1200	100	650	-	77
RH-RA	1480 x 650 x 310	1200	-	250	-	75
RH-RAK	1535 x 650 x 410	1200	100	250	-	77
RH-AC	1800 x 700 x 725	1250	-	-	10000	214

Inrijdkoker-binnenmaten (mm)			
	A	B	C
RH	200	168	68
RH-RM/-RMK/-RA/-RAK	200	200	80
RH-AC	200	220	70

VORKTANDSCHILD TYPE GZS



In het kader van het "Wegenverkeersreglement" is voorgeschreven dat:
De vorktanden van een heftruck afgeschermd dienen te worden als de heftruck zich op de openbare weg bevindt.

Vorktandschild volgens "Wegenverkeersreglement"

- stabiele plaatstaalconstructie met inrijdkokers
- probleemloze opname
- rood-witte waarschuwingsmarkering
- beveiligd tegen afglijden, standaard: voor vorktandlengte max. 1200 mm, geef de lengte van de vorktanden als ze groter zijn dan 1200 mm

Inrijdkoker-binnenmaten (mm)			
	A	B	C
GZS	280	160	40

	maten (LxBxH) (mm)	gewicht (kg)
GZS	200 x 995 x 110	5

Afwerking:

RAL 3000