

GITTER-STAPELKIPPER TYP BSK-G



Gitterbehälter für leichte Güter, wie z.B. Papier, Kunststoffe, Holz, Grünabfälle

- Boden aus Stahlblech
- Wände aus Drahtgitter, Maschenweite 25 x 25 mm
- Auskippen mit Traverse per Seilzug vom Staplersitz
- Gefüllt 3-fach stapelbar

Zubehör

- 2 Lenk- und 2 Bockrollen aus Polyamid Ø 180 mm, davon eine Lenkrolle mit Feststeller – Bauhöhe 225 mm
- Verzinkter Deckel
- Traversen Typ BST und Typ BKT zur Entleerung des Behälters (siehe Seite 25)

	Inhalt ca. (m ³)	Maße (LxB* <i>x</i> H) (mm)	Tragfähigkeit (kg)	Gewicht lack. (kg)
BSK-G 90	0,90	1200 x 1000 x 900	500	67 / 74

*Breitenmaß ohne Aufnahmezapfen

SPÄNE-STAPELKIPPER TYP BSL / BSS



Späne-Stapelkipper aus profiliertem Stahlblech für robuste Beanspruchung

- Glatter Boden (3 mm ungesickt)
- Öl- und wasserdicht
- Auskippen mit Traverse per Seilzug vom Staplersitz
- Gefüllt 3-fach stapelbar

Ausführungen

BSL

- Lochblech-Zwischenboden und Ablasshahn 1" an der Schüttwand

BSS

- Ablasshahn 1" und Sieblech an der Schüttwand

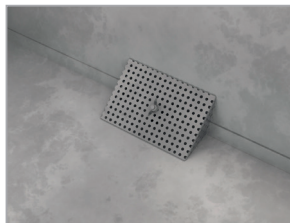
Zubehör

- 2 Lenk- und 2 Bockrollen aus Polyamid Ø 180 mm, davon eine Lenkrolle mit Feststeller – Bauhöhe 225 mm (nicht stapelbar)
- Verzinkter Deckel, 2-teilig, 1-seitig zu öffnen (nicht stapelbar)
- Traversen Typ BST und Typ BKT zur Entleerung des Behälters (siehe Seite 25)

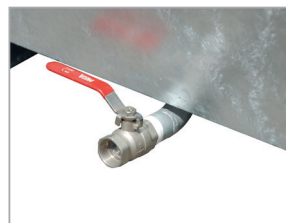
BSL



Lochblech (BSL)



Sieblech (BSS)



Ablasshahn 1"

	Inhalt ca. (m ³)	Maße (LxB* <i>x</i> H) (mm)	Tragfähigkeit (kg)	Gewicht	
				lack. (kg)	verz. (kg)
BSL 30 / BSS 30	0,30	800 x 600 x 600	500	65 / 52	70 / 56
BSL 55 / BSS 55	0,55	1000 x 800 x 900	1000	95 / 85	102 / 92
BSL 70 / BSS 70	0,70	1200 x 800 x 900	1500	105 / 95	113 / 102
BSL 90 / BSS 90	0,90	1200 x 1000 x 900	2000	120 / 107	129 / 115
BSL 150 / BSS 150	1,50	1200 x 1500 x 1000	2000	180 / 164	194 / 176
BSL 200 / BSS 200	2,00	1200 x 2000 x 1000	2000	235 / 201	252 / 216

*Breitenmaß ohne Aufnahmezapfen

Oberfläche:

RAL 2000

RAL 3000

RAL 5012

RAL 6011

RAL 7005

feuerverzinkt