

PLATEFORMES DE RETENTION POUR MACHINES DE TYPE BSW



Pour des machines de conception et planification spécifique par le client



- 100% étanche, testé-contrôlé-certié
- Liquides inflammables des catégories GHS 1-3
- Liquides dangereux pour la nappe phréatique des catégories GHS 1-4

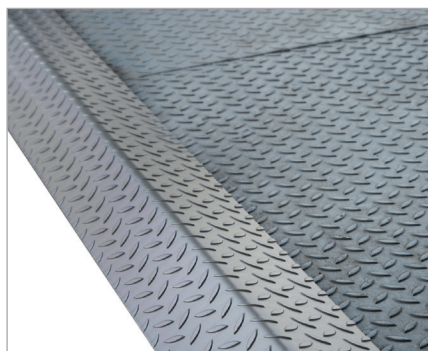
RETEVEMENTS DE PROTECTION DU SOL



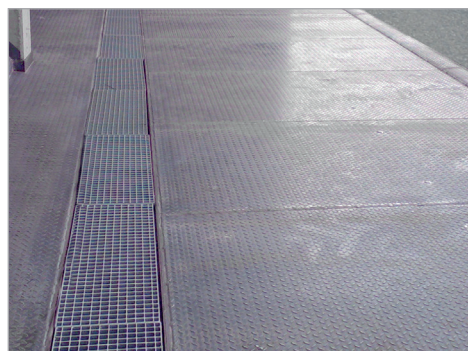
Revetement de protection du sol avec niche pour le pilier et rampe d'accès

D'après les exigences légales allemandes du «VAwS» et «WHG», les lieux de transvasement ainsi que les emplacements de chargeou déchargement pour tous polluants doivent disposer d'un système de retenue approprié. Nos revêtements de protection du sol répondent à ces exigences. En autres, les endommagements mécaniques du sol peuvent étre évités

- Adaptation individuelle au besoin
- Brève durée de construction, donc brève durée d'immobilisation
- Revêtement en acier ou acier inoxydable
- Différentes épaisseurs de tôles
- Les tôles d'acier sont soudées sur place et fixées au sol avec des goujons
- Posées et fixées sur un sous-sol plein et solide
- Finition accessible et antidérapante:
- Praticable avec transpalette, dans le cas d'un dimensionnement approprié également praticable avec chariot élévateur ou camion



Rampe d'accès praticable



Gouttière avec caillebotis

Options

- Rampe de passage
- Tôle de passage courbée ou bordée
- Gouttière avec caillebotis
- Couche insonorisant ou isolant entre sous-sol et revêtement de protection du sol
- Tôles déflectrice de raccordement murale
- Douches d'urgence, aspirations
- Cache pour caillebotis

Surface: laquée teintes RAL au choix du client