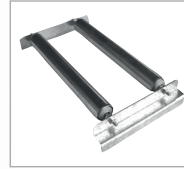


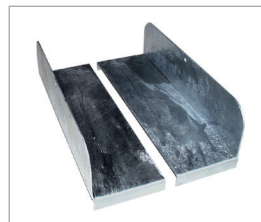
STATIONS DE SOUTIRAGE



Stockage couché et remplissage de max. 9 fûts/bidons de 60 litres, également combinable avec de petits récipients

Modulable, comprenant au choix:

- **Bacs de rétention AW 60** en tôle d'acier 3 mm, hauteur de passage 100 mm
- **Caillebotis GR**, galvanisés (charge admissible 1000 kg/m²)
- **Rayonnages AG**, galvanisés, livré en kit, superposables max. 3 fois
- **Tôles de support AB** galvanisés et à déplacer (2 pièces / bidon)
- **Support de fûts FA 60-A** pour 1 fût de 60 litres, galvanisé
- **Support à rouleaux RA 60-A**, galvanisé, enfichable, pour tourner des fûts de 60 litres



AW 60-2 + 2xAG 60-2 + 4xFA 60-A



Aide au remplissage KAH-60 avec bac de rétention AW 60-2/M

		Nombre max. (fûts de 60 l)	Dimensions (LxPxH) en mm	VOLUME de rétention en l	Charge adm. en kg	Poids en kg laqué / galv.
Bac de rétention	AW 60-1		800 x 500 x 290	73	--	28 / 30
Caillebotis	GR 60-1		780 x 420 x 30	--	--	-- / 6
Rayonnage	AG 60-1	1	515 x 515 x 555	--	65	-- / 9
Bac de rétention	AW 60-2		900 x 800 x 220	82	--	34 / 38
Caillebotis	GR 60-2		820 x 780 x 30	--	--	-- / 12
Rayonnage	AG 60-2	2	915 x 515 x 555	--	130	-- / 10
Bac de rétention	AW 60-3		1300 x 800 x 205	103	--	42 / 48
Caillebotis	GR 60-3		1220 x 780 x 30	--	--	-- / 18
Rayonnage	AG 60-3	3	1315 x 515 x 555	--	200	-- / 13
Tôles de support	AB		105 x 510 x 150	--	--	-- / 2
Support de fûts	FA 60-A	1	270 x 510 x 60	--	--	-- / 2
Support à rouleaux	RA 60-A	1	270 x 510 x 80	--	--	-- / 4



Surface:

RAL 2000

RAL 3000

RAL 5012

RAL 6011

RAL 7005

galvanisé