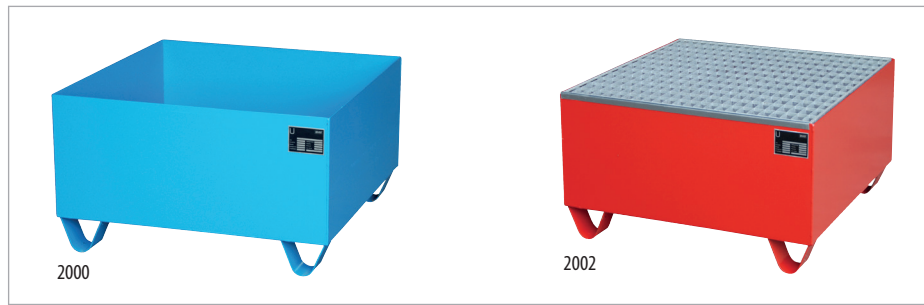


AUFFANGWANNEN TYP SERIE 2000



Lagerung von max. 4 Fässern à 200 Liter, auch mit 60-l-Fässern und Kleingebinden kombinierbar

- Konstruktion aus 3 mm Stahlblech
- Wahlweise ohne oder mit verzinktem Gitterrost (Tragfähigkeit 1000 kg/m²)
- Wahlweise ohne oder mit Stützfüßen (100 mm Unterfahrhöhe).



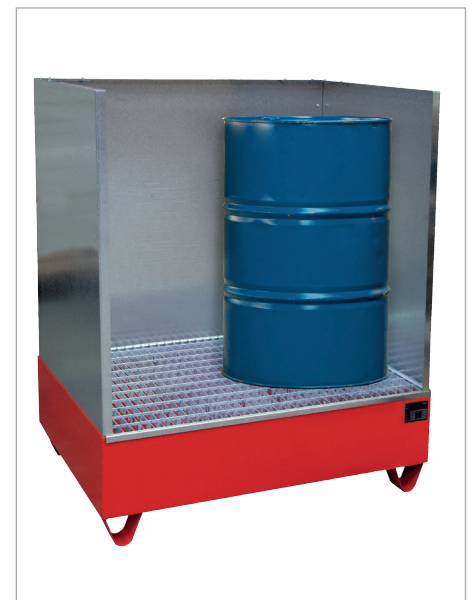
Ausführung

Typ .../SW

- Mit 3-seitiger Spritzschutzwand, 1000 mm hoch

Zubehör (siehe Seite 116)

- Fassauflagen Typ FA, verzinkt
- Rollenauflagen Typ RA, steckbar, verzinkt
- Gebinderegale Typ GR, verzinkt



2018/SW (mit Spritzschutzwand)



StawaR

- Entzündbare Flüssigkeiten der GHS-Kategorien 1-3
- Gewässergefährdende Flüssigkeiten der GHS-Kategorien 1-4

Übereinstimmungserklärung (UHP)

	max. Anzahl (200-l-Fässer)	Oberfläche	Gitterrost	Stützfüße 100 mm Unterfahrhöhe	Maße (LxBxH) (mm)	Auffangvolumen (l)	Gewicht lack. / verz. (kg)
2000 / 2001	-	lackiert / verzinkt	-	✓	800 x 800 x 460	210	43 / 46
2002 / 2003	1	lackiert / verzinkt	✓	✓	800 x 800 x 460	203	57 / 60
2008 / 2009	-	lackiert / verzinkt	-	-	1200 x 800 x 260	224	47 / 50
2010 / 2011	2	lackiert / verzinkt	✓	-	1200 x 800 x 260	215	66 / 71
2016 / 2017	-	lackiert / verzinkt	-	✓	1200 x 800 x 360	224	48 / 53
2018 / 2019	2	lackiert / verzinkt	✓	✓	1200 x 800 x 360	215	69 / 73
2026 / 2027	-	lackiert / verzinkt	-	-	1200 x 1200 x 185	230	57 / 63
2028 / 2029	4	lackiert / verzinkt	✓	-	1200 x 1200 x 185	216	86 / 92

Oberfläche: RAL 2000 RAL 3000 RAL 5012 RAL 6011 RAL 7005 feuerverzinkt

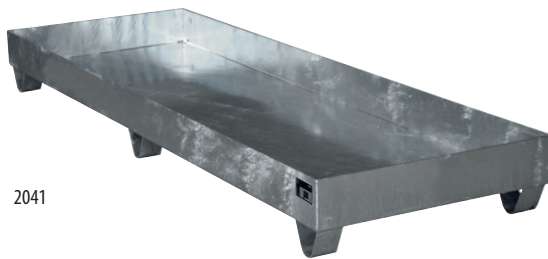
AUFFANGWANNEN TYP SERIE 2000



2030



2032



2041



2042



2048



2050

Zubehör (siehe Seite 116)



	max. Anzahl (200-l-Fässer)	Oberfläche	Gitterrost	Stützfüße 100 mm Unterfahrhöhe	Maße (LxBxH) (mm)	Auffang- volumen (l)	Gewicht lack. / verz. (kg)
2030 / 2031	-	lackiert / verzinkt	-	✓	1200 x 1200 x 285	230	59 / 65
2032 / 2033	4	lackiert / verzinkt	✓	✓	1200 x 1200 x 285	216	81 / 86
2040 / 2041	-	lackiert / verzinkt	-	✓	2400 x 800 x 250	241	70 / 75
2042 / 2043	4	lackiert / verzinkt	✓	✓	2400 x 800 x 250	222	124 / 132
2048 / 2049	-	lackiert / verzinkt	-	✓	1800 x 800 x 275	217	58 / 62
2050 / 2051	3	lackiert / verzinkt	✓	✓	1800 x 800 x 275	202	86 / 90

Oberfläche:

RAL 2000

RAL 3000

RAL 5012

RAL 6011

RAL 7005

feuerverzinkt